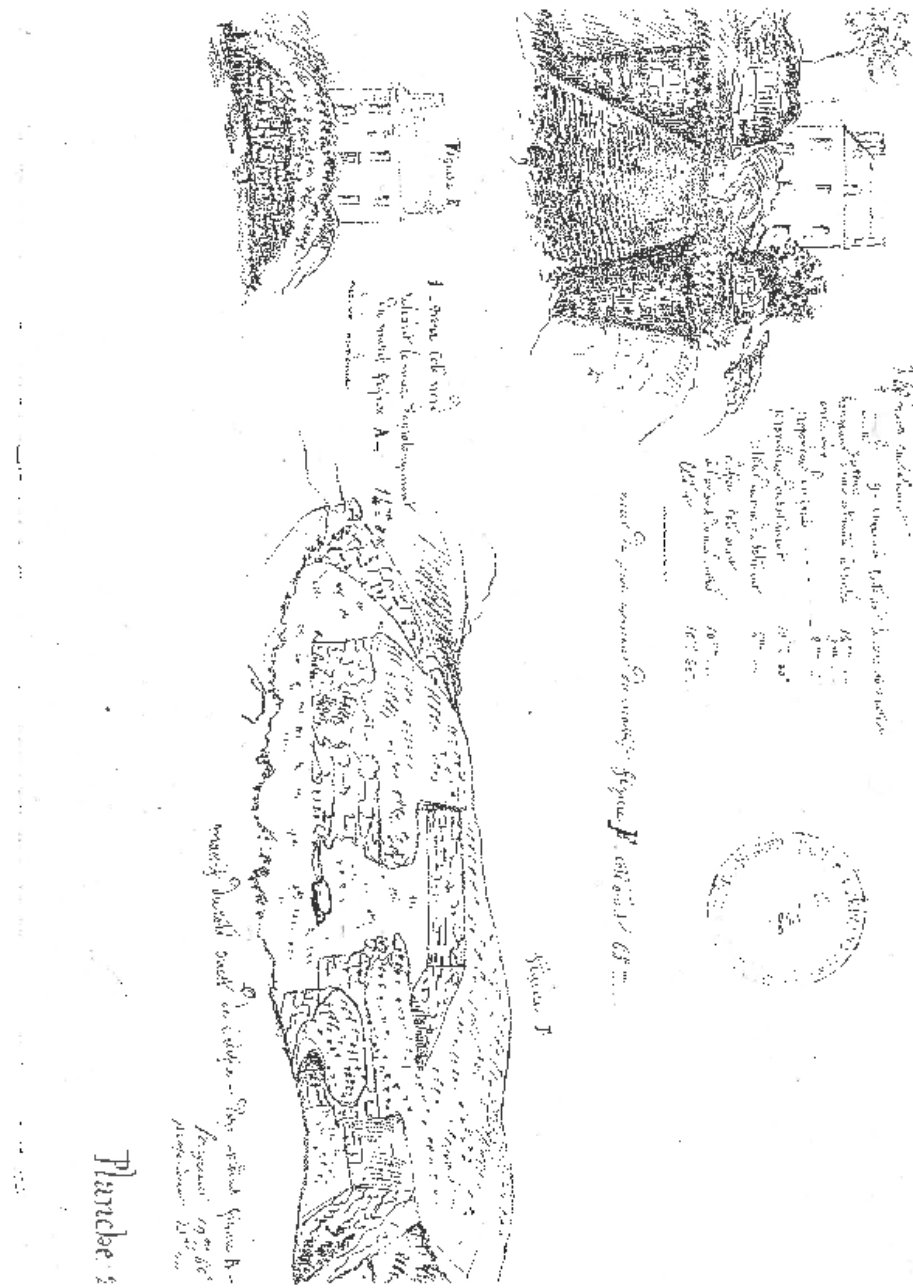
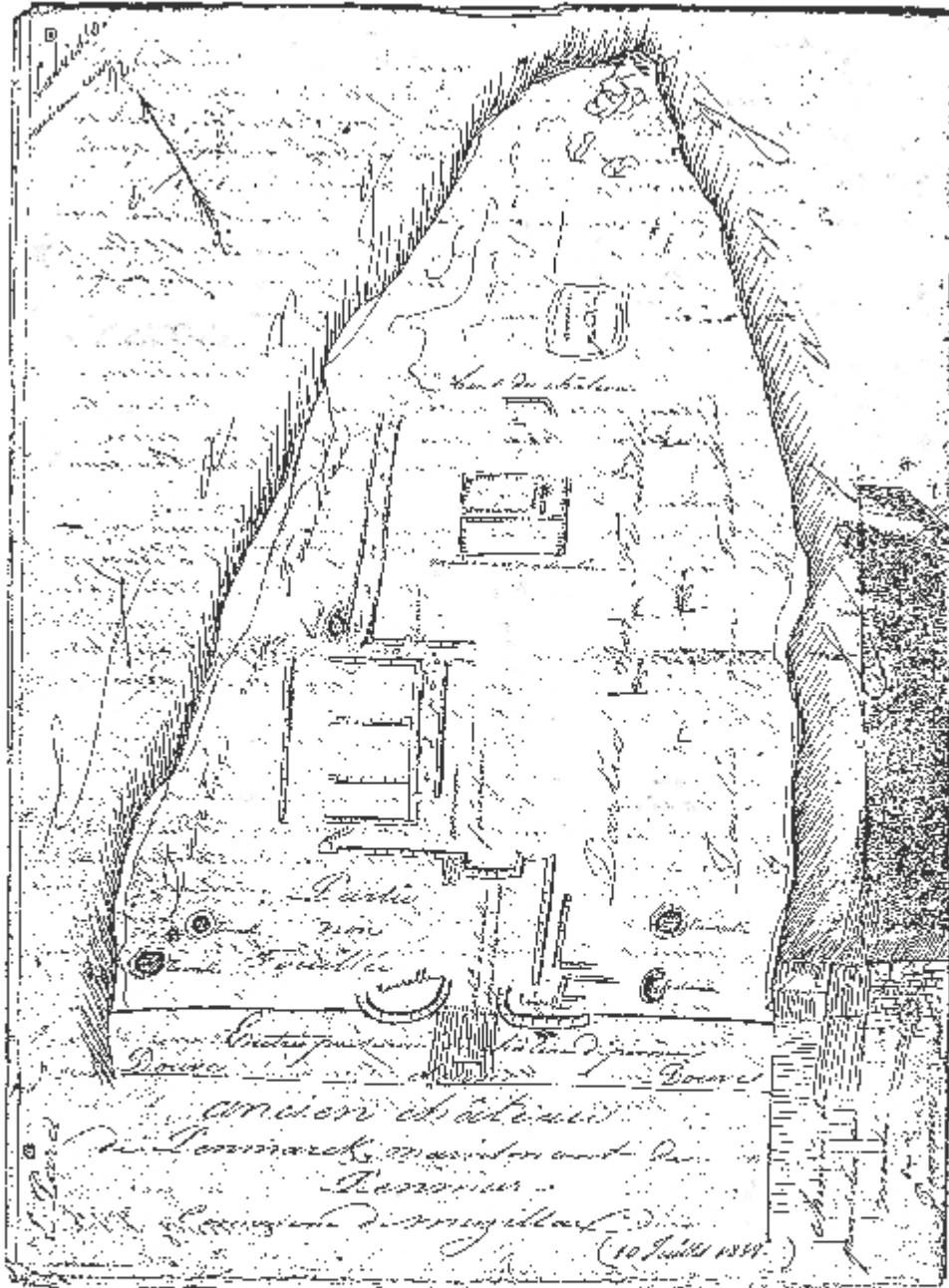


**FOUILLES du site de PENMUR**

Quelques fouilles du juge Bezard ont révélé des fondations et beaucoup de cendres, de pierres noircies au niveau de l'entrée actuelle. Des pierres de construction et même des boulets retrouvés dans, et aux abords de l'étang font dire à Émile Burgault bâtisseur de la maison actuelle, que le château de Penmur a péri dans un incendie.

Source Société Polymathique du Morbihan





1844

Sanctus

Parte

Sanctus

Sanctus

Sanctus

Sanctus

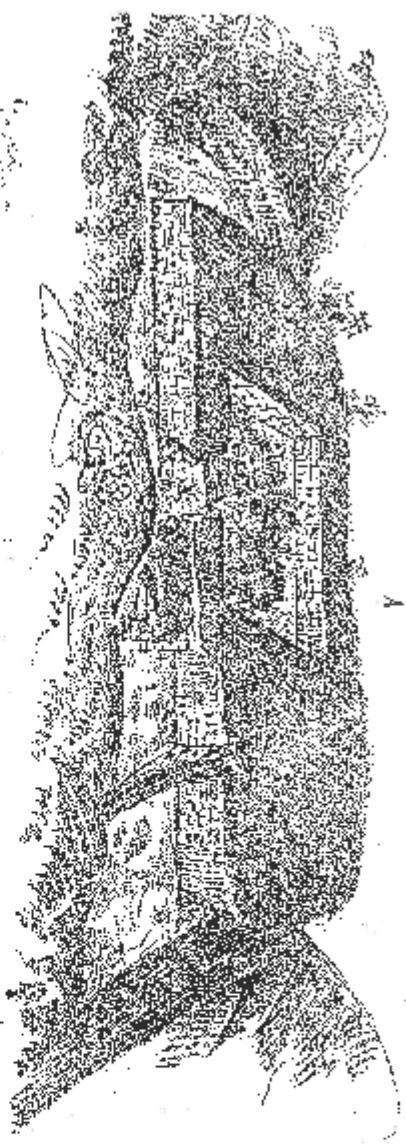
(10 July 1844)



3. 11. 1922  
bei Hülpe für  
Christen  
4. 11. 1922  
5. 11. 1922  
6. 11. 1922  
7. 11. 1922  
8. 11. 1922  
9. 11. 1922  
10. 11. 1922

Planche 92

VUE GÉNÉRALE  
DU BARRAGE DE LA SAISON. Figure A.



A

1. m.  
2. f.  
3. l.

Figure B



des de l'ancien du baron



Figure C  
Chapelle dans un petit bois  
de la saison

