



Expo patrimoine du 5 au 16 juillet 2011

• « Cambers » et commerces à Muzillac vers 1950

L'équipe Patrimoine s'est attelée, cet hiver, à préparer une nouvelle exposition sur notre commune. Elle s'articule autour du travail des champs, du travail du bourg dans les années 50.

Le battage du grain était réalisé aux fléaux, puis à l'égre-neuse entraînée par quatre chevaux et ensuite à la batteuse mue par une loco, un tracteur ou un moteur électrique. Cette dernière étape nécessitait entre 20 et 30 personnes, le « camber » était sollicité. Le chantier était aussi l'occasion de montrer la bonne tenue de la ferme et de la famille, la qualité du cidre, les compétences culinaires de la maîtresse de maison. Des témoignages écrits décrivent ces chantiers collectifs, des photos et des présentations d'outils les illustrent.



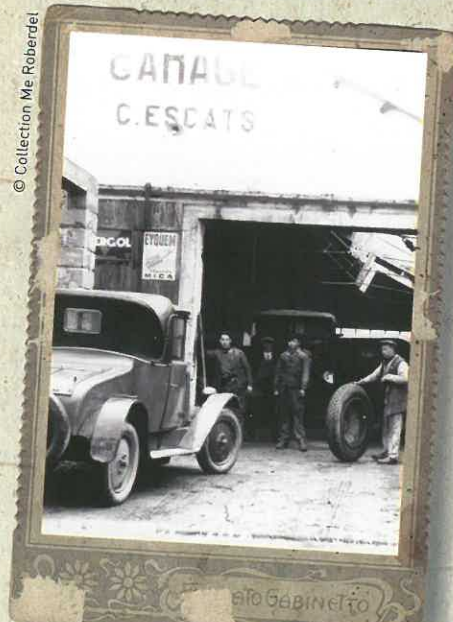
Le thème choisi est centré sur les « cambers » : ce terme est l'expression locale qui désigne les groupes d'entraide principalement mobilisés pour les moissons. Ces équipes basées sur la proximité étaient nécessaires pour faire face au travail généré par les battages à poste fixe.

Fédérateur du monde rural, cette organisation se retrouve aujourd'hui pour les ensilages en milieu agricole, pour la rénovation des chapelles sur la base des « frairies »

Un parallèle est fait avec le travail des bourgs par les photos et enseignes des commerçants et artisans muzillais. Le collectage de l'équipe a été important depuis l'édition de notre premier livre. ■

Si les celtes avaient inventé une récolteuse d'épis, la fauche des céréales a longtemps été réalisée manuellement dans nos campagnes à la faucille ou à la faux. Puis la traction animale a permis de passer à la faucheuse (les gerbes étant réalisées à la main), puis à la moissonneuse-lieuse et maintenant à la moissonneuse batteuse.

Pour l'équipe Histoire Patrimoine
Bernard LE LAN, Adjoint patrimoine



© Collection Me Roberdet