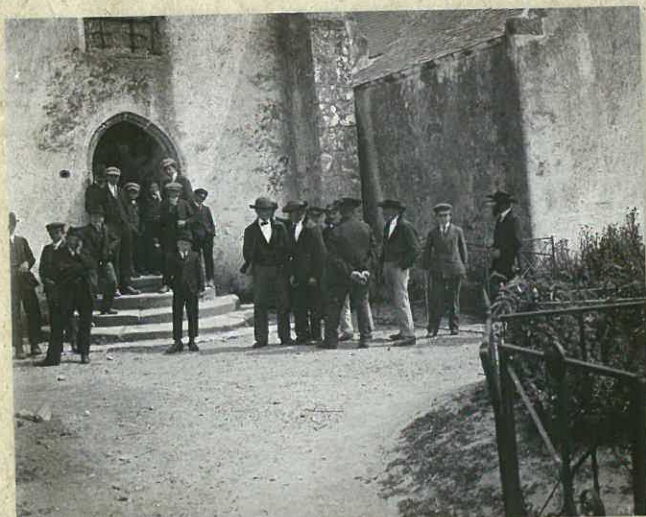




## Église de BOURG-POL

Saint Pol serait né vers 480 au pays de Galles. Débarqué en Armorique avec des compagnons, il débarrassa le Nord-Finistère (le Léon) d'un redoutable dragon. Il serait mort vers 570 sur l'île de Batz, le « Rex bicoupe ».

Il est honoré dans cette région de Bretagne: Ouessant, Lampaul-Guimiliau et l'île de Batz. Pourquoi ce saint patron était-il vénéré à Muzillac? Est-ce lié au passage de ces reliques, fuyant les attaques des Vikings.



Sortie de messe au sud pour les hommes (Photo Cairic).

Fleur de l'art roman breton, l'église aurait été construite au X<sup>e</sup> siècle, avec le chœur à l'est, vers Jérusalem, comme la plupart des églises. Au sommet de la colline, elle dressait sa tour carrée, surmontée d'une flèche octogonale qui servait d'amer pour les marins en baie de Vilaine. Elle était imposante par sa surface de toiture et ses petites ouvertures.

En forme de croix latine, l'église avait conservé sa haute nef centrale, avec ses petites arcades et ses deux bas-côtés. En février 1418, Saint Vincent Ferrier, dominicain espagnol, prêcha sur le perron de l'église.

Le chœur datait du XVI<sup>e</sup> siècle, les sablières étaient sculptées de figures grotesques, d'animaux et d'angelots. Elles sont conservées au Domaine de Rochevilaine. Des peintures et des objets cultuels, issus de Bourgpoul, sont présentés dans l'église Sainte Thérèse.

En 1929, la foudre incendia le clocher et créa de nombreux dégâts. Le bâtiment fut démolí en 1936, car la municipalité de Muzillac et la paroisse ne voulaient pas engager des



Des femmes en prières (Photo Géniaux).

dépenses de réparation, l'église étant située sur la « montagne » avec un chemin très mauvais que les vieillards et les infirmes, habitant le centre-ville, avaient du mal à emprunter selon le curé de l'époque.

Il préférait un édifice plus centré sur Muzillac: l'église paroissiale déménagea donc de Bourg-Pol à Muzillac.

Il reste le porche roman, le perron de la tour et la sacristie. Elle abrite aujourd'hui la statue restaurée de Saint Pol (XVI<sup>e</sup> siècle, ISMH). ■

Pour la commission Histoire Patrimoine  
Bernard LE LAN